



Каталог

Консоли медицинские



ООО ПСК «Аналитика» является многопрофильной фирмой, оказывающей широкий комплекс услуг по проектированию, строительству, производству и техническому оснащению медицинских организаций. С момента своего создания основной целью работы всех подразделений компании являлось обеспечение полного и профессионального сопровождения заказчиков в вопросах проектирования, внедрения современных технологий, оснащения и организации управления реконструкцией и строительством, в том числе «чистых» помещений» и систем лечебного газоснабжения.

Специалисты компании имеют большой опыт работы и высокую квалификацию в области оснащения оборудованием медицинского газоснабжения, всегда могут определить потребность учреждения, исходя из специфики, и подобрать необходимой комплектации с учетом технологических особенностей помещений и имеющегося оборудования.

В настоящее время на базе нашей фирмы освоено и осуществляется производство медицинских консолей. При производстве продукции используются современные надежные комплектующие и материалы, отвечающие всем требованиям нормативных документов в сфере промышленности и здравоохранения. При конструировании медицинских изделий учитываются функциональные и эргономические особенности, позволяющие эффективно использовать их в медицинской практике.

Наша продукция положительно зарекомендовала себя в процессе эксплуатации на многих объектах здравоохранения и способна конкурировать со многими мировыми аналогами.



Настенные консоли «УРАЛ»

Используются при необходимости подключения конечных потребителей в непосредственной близости от стены. Как правило, это операционные, реанимационные места, палаты пациентов, наркозные и т.д. Конструктивно консоли выполнены в алюминиевом корпусе с качественным полимерным покрытием, выдерживающим многократную дезинфекцию.

Стандартная длина консолей: 1000, 1500 мм, по желанию заказчика длина может быть любой. Цвет консоли может быть выполнен по желанию заказчика по линейке RAL.

По расположению – горизонтальные, вертикальные.

По исполнению консоли выполняются однорядные и двухрядные с разделением газовых и электрических каналов, потолочные мостовые с креплением к потолку, встраиваемые в стеновые панели (в «чистых» помещениях).

Количество электрических розеток с заземляющими контактами от 1 до 8-и. Индикация наличия электропитания может быть выполнена отдельно или интегрирована в розетку.

В зависимости от заказа, консоль комплектуется клапанами, которые могут обеспечивать подключение и вывод следующих медицинских газов: кислород, сжатый воздух, углекислый газ, закись азота, вакуум, клапан эвакуации наркозных газов.

Консоли мостовые

Используются при необходимости подключения конечных потребителей на удалении от стены или невозможности установки настенных консолей. Конструктивно выполняются аналогично настенным. Опоры крепятся на потолок (потолочное исполнение) или на пол (напольное исполнение). При необходимости установки с «фальш» потолком используются дополнительные проставки. Размер проставок определяется по месту установки. Конфигурация консолей по размерам и наполнению аналогична настенным.



1. Консоли для распределения электропитания и медицинских газов
 - настенные консоли
 - потолочные мостовые консоли
2. Дополнительное навесное оборудования для консолей
3. Оборудование контрольно-запорное и диспетчеризация систем ЛГС
4. Оборудование производства и подготовки медицинского воздуха

Клапан медицинских газов — элемент газораспределительной системы, посредством которого осуществляется подключение потребителей медицинских газов (аппараты искусственной вентиляции легких, ингаляционного наркоза и т.п.), неверное соединение с которыми может представлять угрозу для жизни пациента. Клапан медицинских газов состоит из трех частей: базовый блок, гнездо штекера и штекер. В разомкнутом состоянии клапан перекрывает выход газа из магистрали. В момент подключения штекера в гнездо клапан открывается и обеспечивает подачу газа через штекер к потребителю.

Клапаны медицинских клапанов соответствуют стандарту DIN 13260-2.

Клапанные системы могут устанавливаться как на консоль, так и отдельно. Коробки для крепления на стену двух исполнений: встраиваемые и наружной установки.

По наличию светильников на консоли: с верхним и нижним светом.

Для установки навесного оборудования в консоль может встраиваться рельс, длина рельса может быть как по всей длине консоли, так и под размеры заказчика.

Магистрали медицинских газов и электрические линии прокладываются к консоли через внешние закрытые кабельные каналы или каналы в стене. Подвод магистралей в консоль может осуществляться с любого торца консоли.

Обозначение консолей по вариантам исполнения:

«УРАЛ»-эн — для подвода электропитания настенная;

«УРАЛ»-эн-о — для подвода электропитания настенная, с освещением;

«УРАЛ»-гн — консоль подвода медицинских газов настенная;

«УРАЛ»-эгн — консоль подвода электропитания и медицинских газов настенная;

«УРАЛ»-эгн-о — консоль подвода электропитания и медицинских газов настенная, с освещением;

«УРАЛ»-эгп — консоль подвода электропитания и медицинских газов с потолочным креплением;

«УРАЛ»-эгп-о — консоль подвода электропитания и медицинских газов с потолочным креплением с освещением.

- 1 – вариант исполнения консоли
- 2 – наличие встроенной лампы освещения
- 3 – тип профиля
- 4 – длина консоли
- 5 – количество рядов консоли
- 6 – количество клапанов кислорода
- 7 – количество клапанов сжатого воздуха
- 8 – количество клапанов углекислого газа
- 9 – количество клапанов вакуума
- 10 – количество клапанов закиси азота
- 11 – количество электрических розеток 220В, 50Гц.

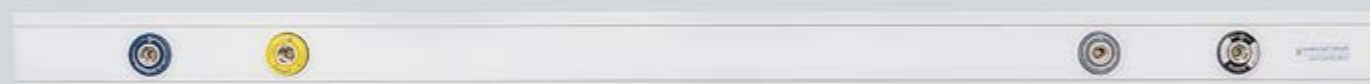
Расшифровка обозначения медицинской консоли

Урал — эгн — 0 - X — XX — XX — X.X.X.X.X — X

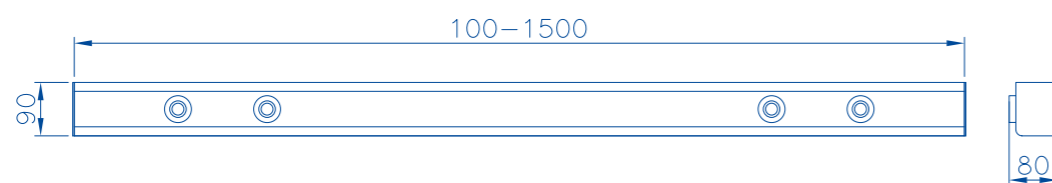
↑ ↑ ↑ ↑ ↑ ↑ ↑ ↑ ↑
 1 2 3 4 5 6 7 8 9 10 11



Консоль медицинская газовая настенная однорядная УРАЛ-А



Количество газовых быстроразъемных соединений от 1-го и больше, в зависимости от длины консоли. Подключаемые газы: кислород, сжатый воздух, углекислый газ, закись азота, вакуум, клапан эвакуации наркозных газов. Подвод труб к консоли может производиться сбоку (через торцевые крышки), через заднюю стенку или сверху.

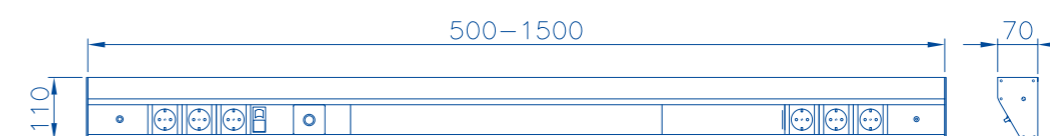


Урал-гн-А-15-01-Х.Х.Х.Х-0

Консоль медицинская электрическая настенная однорядная с освещением УРАЛ-В



Может применяться в палатах, реанимационных залах для подачи электропитания и освещения койки пациента. В комплектации консоли может быть устройство вызова медсестры, разъем для подключения компьютера RJ45, телефона и специального оборудования. Стандартно комплектуется люминесцентной лампой на 18 Вт, по желанию заказчика может быть использован светодиодный светильник.



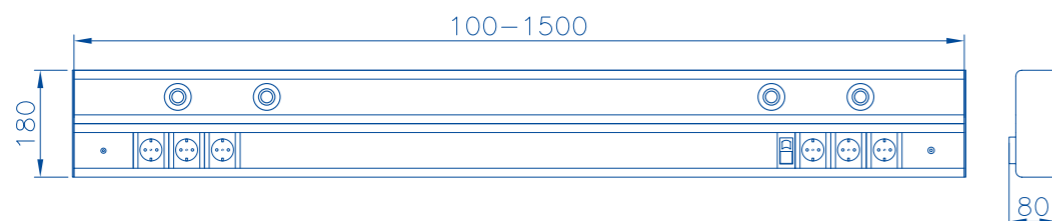
Урал-эн-В-15-01-0.0.0.0-6



Консоль медицинская электрическая+газовая настенная двухрядная УРАЛ-С



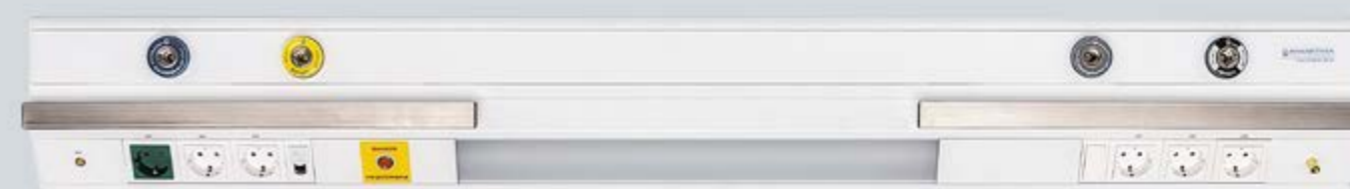
Имеет широкий спектр применения, где не требуется освещение койки пациента: операционные, родовые, наркозные, моечные и т.д. Подключаемые газы: кислород, сжатый воздух, углекислый газ, закись азота, вакуум, клапан эвакуации наркозных газов. Количество электрических розеток от 1 до 8-и. В комплектации консоли может быть устройство вызова медсестры, разъем для подключения компьютера RJ45, телефона и специального оборудования.



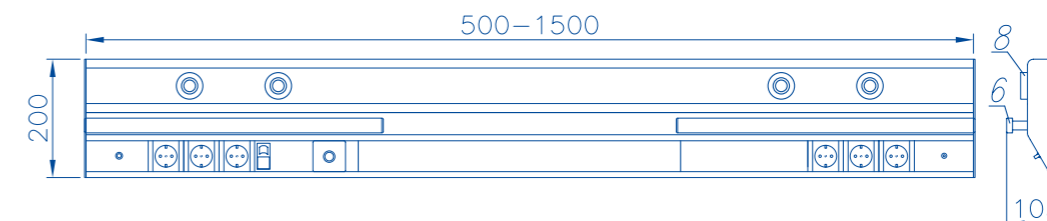
Урал-эгн-С-15-02-Х.Х.Х.Х-6



Консоль медицинская электрическая+газовая настенная двухрядная с освещением УРАЛ-D



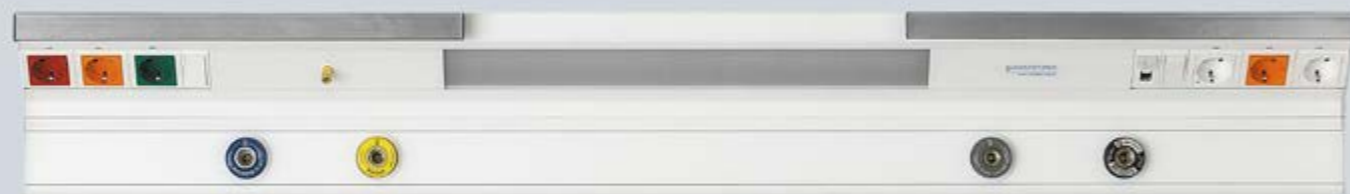
Используется в реанимационных залах, палатах ПИТ, отделениях новорожденных и т.д. Подключаемые газы: кислород, сжатый воздух, углекислый газ, закись азота, вакуум, клапан эвакуации наркозных газов. Количество электрических розеток от 1 до 8-и. В комплектации консоли может быть устройство вызова медсестры, разъем для подключения компьютера RJ45, телефона и специального оборудования. Освещение прямое, лампа освещения может быть использована как люминесцентная, так и светодиодная. Для установки дополнительного оборудования консоль может быть оснащена рельсом. Длина рельса (рельсов) от 400 до 1500 мм.



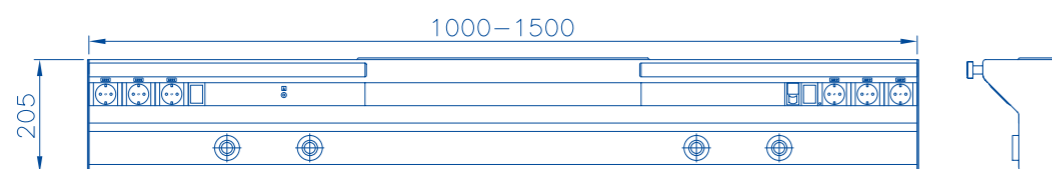
Урал-эгн-о-D-15-02-Х.Х.Х.Х-6



Консоль медицинская электрическая+газовая настенная двухрядная с прямым и косвенным освещением УРАЛ-Е



Используется в реанимационных залах, палатах ПИТ, отделениях новорожденных и т.д. Подключаемые газы: кислород, сжатый воздух, углекислый газ, закись азота, вакуум, клапан эвакуации наркозных газов. Количество электрических розеток от 1 до 8-и. В комплектации консоли может быть устройство вызова медсестры, разъем для подключения компьютера RJ45, телефона и специального оборудования. Освещение прямое и косвенное, лампы освещения может быть использованы как люминесцентные, так и светодиодные. Для установки дополнительного оборудования консоль может быть оснащена рельсом. Длина рельса (рельсов) от 400 до 1500 мм.



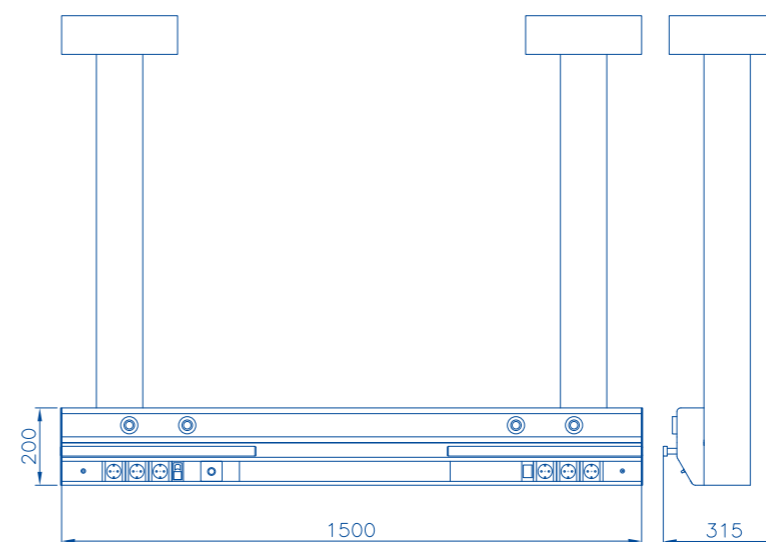
Урал-эгн-о-Е-15-02-Х.Х.Х.Х-6



Консоль медицинская электрическая+газовая мостовая потолочная двухрядная



Используется в реанимационных залах, палатах ПИТ, где для удобства подключения оборудование требуется потолочное расположение консолей. Конфигурация консолей аналогична настенным. Подводка электропитания и газовые трубы подводятся к консоли через полости стоек. При заказе необходимо знать высоту потолка и высоту нижней границы консоли.



Урал-эгн-Д-15-02-Х.Х.Х.Х-6



Навесное оборудование для установки на консолях

Дополнительное навесное оборудование может устанавливаться непосредственно в быстроразъемные газовые соединения (расходомеры-увлажнители, регуляторы вакуума), так и на рельс при помощи струбцин.

Перечень дополнительного оборудования:

- навесная приборная полка в различных исполнениях: одно-, двухсекционные, с выдвижными ящиками.
- полка для инфузоматов
- держатель капельниц
- лампа местного освещения
- расходомер-увлажнитель кислорода
- регулятор вакуума в комплекте с банкой-ловушкой и корзиной

Регулятор вакуума

Предназначен для регулировки разрежения (объема) откачиваемой жидкости в ходе аспирационных процедур. Подключение к системе вакуума осуществляется при помощи штекера непосредственно к быстроразъемному соединению (клапану), либо посредством прикроватной системы подвода вакуума. Активация и деактивация производится нажатием кнопок ON/OFF, регулировка вращением маховичка настройки.



Коробка поэтажная отключающая КПО



Поставляется в комплекте с сосудом-ловушкой и штекером DIN. Дополнительно укомплектовывается сосудом-сборником для сбора жидкости с предохранительным клапаном объемом 1-2 л.

Сосуды-сборники соединяются с вакуумным регулятором посредством силиконового шланга. Помещенные в металлическую корзинку, сосуды-сборники могут быть зафиксированы на прикроватном рельсе при помощи специального крепления (струбцины).

Расходомер-увлажнитель кислорода

Расходомер предназначен для регулировки и измерения (л/мин) потока кислорода или воздуха, поступающего под постоянным давлением от источника к пациенту. Подключается к клапану медицинских газов. Увлажнитель предназначен для увлажнения газа. Мерный сосуд выполнен из поликарбоната и служит для контроля уровня воды и процесса диффузии.

Навесная приборная полка

Каркас выполнен из металла, окрашенного полимерной краской, полка может быть изготовлена из нержавеющей стали или окрашенного металла. Крепление струбциной на рельс. Приборная полка может дооснащаться выдвижным ящиком.





Предназначены для контроля рабочего давления в газовой магистрали и оперативного отключения/включения локального участка газоснабжения от магистрали. Конструктивно поэтажные отключающие коробки выполнены в металлическом корпусе с запирающейся передней крышкой. Комплекуются запорной арматурой (вентильми), манометрами, вакууметрами, датчиками давления газов.

По количеству контролируемых газов – до 5-и. Вид газа: кислород, сжатый воздух, углекислый газ, закись азота, вакуум.

Датчик давления предназначен для регистрации критических перепадов давления в системе и последующей передачи сигнала на модуль сигнализации.

При понижении/превышении давления от установленного срабатывает звуковая и световая сигнализация.

Обозначение

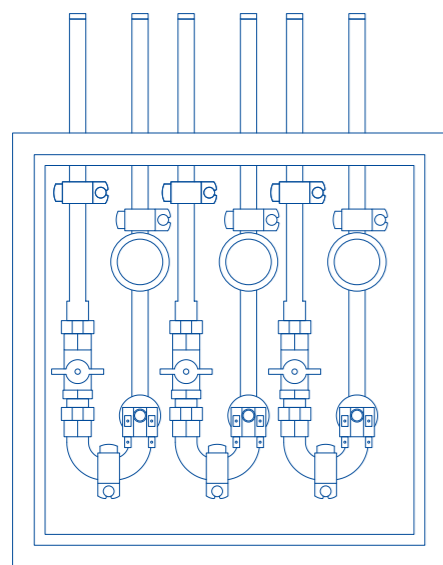
КПО-xxx

КПО – коробка поэтажная отключающая

1 цифра – количество газов

2 буква – вид корпуса (н- наружного исполнения, в- встраиваемая)

3 буква – (д – с датчиками давления)



Технические характеристики

Диаметр входа и выхода газа (медная труба), 8 – 18 мм.

(диаметр условного прохода труб определяется заказчиком).

Рабочее относительное давление для всех видов газов, кроме вакуума, от 0,2 до 0,6 МПа.

Рабочее относительное давление для вакуумной магистрали, от 0 до минус 0,08 МПа.

Климатическое исполнение по ГОСТ 15150-69, УХЛ 4.2.



Навесное исполнение	Габаритные размеры, мм	Масса, кг не более	Стандартная комплектация	Дополнительная комплектация
КПО-1н	170 x 360 x 105	3,5	1 манометр (вакуумметр) +1 шаровый кран (вентиль)	датчик давления
КПО-2н	290 x 360 x 105	6,0	2 манометра (вакуумметра) + 2 шаровых крана (вентиль)	датчик давления
КПО-3н	410 x 360 x 105	8,5	3 манометра (вакуумметра) +3 шаровых крана (вентиль)	датчик давления
КПО-4н	540 x 360 x 105	11	4 манометра (вакуумметра) +4 шаровых крана (вентиль)	датчик давления
КПО-5н	660 x 360 x 105	13,5	5 манометров (вакуумметров) +5 шаровых крана (вентилей)	датчик давления



АНАЛИТИКА

ПРОЕКТНО-СТРОИТЕЛЬНАЯ КОМПАНИЯ

КОНТАКТЫ:

450112, г. Уфа, ул. Зорге, 73/2

тел./факс: +7 (347) 293-42-53

E-mail: office@analitika-ufa.ru

Сайт: analitika-ufa.ru

